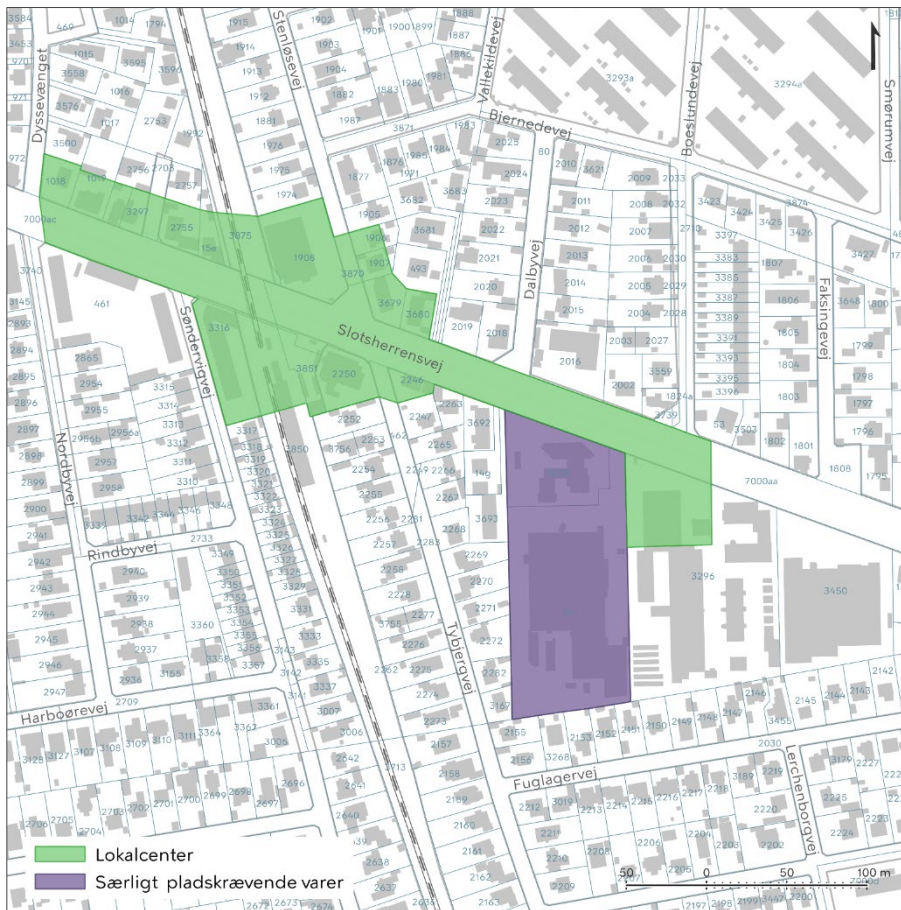


# Tillæg nr. 25 til Kommuneplan 2019



Kort A: Ændrede kommuneplanrammer

I medfør af lov om planlægning, jf. lovbekendtgørelse nr. 223 af 1. marts 2024 foretages følgende ændringer:

Afgrænsningen af Islev St. lokalcenter (plan.nr. D19.4.20) og Slotsherrensvej center til butikker med særligt pladskrævende varer (plan.nr. D19.5.12) ændres som vist på kortet i såvel rammen som i retningslinjen for Erhverv Centerstruktur for detailhandel.

De nye rammer får plan.nr. D19.4.20.T1 og D19.5.12.T1.

Vedtaget af Borgerrepræsentationen den 19. september 2024.

Center for Byudvikling den 27. september 2024.